

CHATTE

La Poste, d'une agence à un relais ?

La moutarde n'est pas loin de lui monter au nez... André Roux, maire de Chatte, a même exposé ses inquiétudes lors du dernier conseil municipal de 2016. Dans un vœu de maintien voté le 19 décembre, il indique que le groupe La Poste a le projet de faire "évoluer le bureau de Chatte vers un point de contact, relais postal, pour des raisons de rentabilité financière". Le maire précise : « J'ai été contacté dans le courant de l'été. Aujourd'hui, on a une Poste à part entière et ils proposent de la déplacer dans un commerce ou à la mairie. » Pour l'édile, cette proposition est révoltante : « On nous supprime encore des services publics alors que l'État a injecté des millions

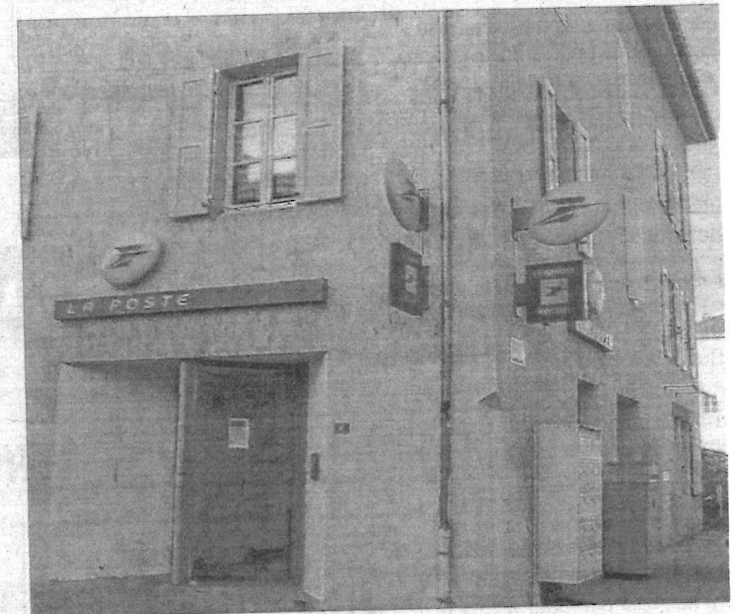
pour leur maintien. Certes l'activité a baissé. Mais les horaires aussi ont été réduits, c'est donc logique. »

■ La fréquentation baisse

Il ajoute : « Avant, on avait un conseiller bancaire deux fois par semaine. Mais c'est fini. Aujourd'hui, ils me disent qu'un commerçant pourrait assurer les services de l'actuel bureau, mais je suis désolé, ce n'est pas la même confidentialité. » Pour André Roux, « c'est toujours le monde rural qui trinque ». Du côté de la direction de La Poste, évidemment, on est moins catégorique. Effectivement, des prises de contact ont eu lieu, mais simplement pour évoquer la si-

tuation. Aucune décision n'est arrêtée, indique l'entreprise. Pour autant, la direction confirme : il y a de fortes baisses de fréquentation, de 25 % depuis 2014, avec environ 70 clients par jour d'ouverture. « Aujourd'hui, l'objectif est de travailler pour l'accessibilité la plus grande possible. Un bureau de plein exercice est une forme mais il en existe d'autres. Alors que la fréquentation baisse, nous souhaitons anticiper. Il n'est pas question de fermeture. Mais si on doit passer par une phase de mutualisation, pourquoi pas. Alors, nous discutons avec la commune. Mais il est hors de question de forcer la main. L'objectif est la concertation. »

Marine LANGEVIN



Aujourd'hui, le bureau de Poste de Chatte est ouvert 22 h 30 par semaine. Photo Le DL/Bernard LESPINARD